

25+

**Пептидный концентрат-комплекс γ -ScA (гамма 'саиенс 'архитект) для топической миорелаксации
«Истинные концентраты SCIENCE ARCHITECT» PLEYANA**

pH 5,5

- действие направлено на длительное расслабление лицевых мышц, отвечающих за возникновение мимических морщин
- воздействие на коллаген - стимуляция фибриллогенеза коллагена и защита его от разрушения

ПРЕИМУЩЕСТВА

- всесезонность
- возможность самостоятельно создавать индивидуальные препараты ухода
- контроль активности препаратов

ЭФФЕКТ

- уменьшение количества и выраженности мимических морщин
- улучшение эластичности и плотности кожи
- эффект выравнивания тона кожи

Инновационный пептидный комплекс, с выраженным миорелаксирующим эффектом компонентов. Комбинация из 2 сигнальных пептидов направлена на ослабление нейронной сигнальной трансдукции и значительное уменьшение мускульных сокращений, мощную стимуляцию фибриллогенеза коллагена и одновременную защиту его от разрушающих энзимов. Концентрат может быть использован в программах для пролонгирования результата после инъекционной методики ботулотоксина, для профилактики и борьбы с мимическими морщинами.

Пептидный концентрат-комплекс γ -ScA совместим с препаратами с pH 3,0-5,5. Есть особенности сочетания. Применяется строго по протоколу.

SYN-AKE

INCI: Water, Glycerin, Dipeptide Diaminobutyroyl Benzylamide Diacetate.

SYN-AKE – одна из лучших разработок швейцарской фармацевтической индустрии, удостоенная в 2006 году награды Swiss Technology Award (Швейцарская Технологическая Премия) и по праву получившая признание во всем мировом косметологическом сообществе. Биосинтетический пептид с молекулярным весом менее 500 Da, для оптимального проникновения в кожу, безопасный аналог специфического олигопептида Waglerin 1, содержащегося в яде Храмовой Гадюки (*Tropidolaemus wagleri*).

SYN-AKE создавался для эффективного разглаживания мимических морщин путем обратимого расслабления лицевой мускулатуры в проблемных зонах. Блокирование мимических мышц приводит к ослаблению их двигательной активности. Кожа над ними восстанавливает свою эластичность, приобретая прежний вид и форму. Морщины постепенно исчезают. Выраженный эффект разглаживания проявляется в течение нескольких недель, затем может продолжать усиливаться во время курсового применения и длиться до 6 месяцев.

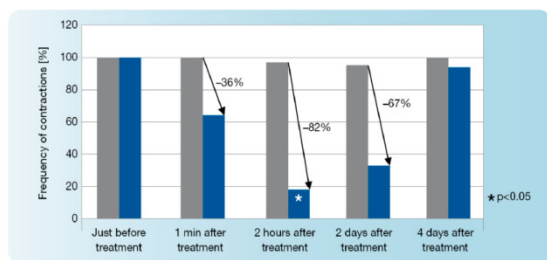
Действующее вещество локализуется только в обработанных зонах и постепенно исчезает метаболизируясь и не мигрируя по близлежащим тканям.

Механизм действия:

Как известно, непосредственное участие в передаче нервного импульса, необходимого для мышечного сокращения, принимает нейромедиатор ацетилхолин (ACh). Для того, чтобы это произошло, он должен провзаимодействовать с мускульным никотиновым рецептором ацетилхолина (mnAChR). SYN-AKE связывает субъединицу mnAChR, что предотвращает закрепление на рецепторе нейромедиатора и его восприятие рецептором. Вследствие этого не происходит высвобождения ионов Na⁺, необходимых для деполяризации клеточных мембран поперечно-полосатой мускулатуры. Мембраны не деполяризуются и, как следствие, мускульная ткань не сокращается, а остается в состоянии покоя.

SYN®-AKE - *In vitro* Эффективность Сокращение иннервируемых мышечных клеток

Частота сокращения как функция от пост-инкубационного времени
(Концентрация пептида: 0.5 мМ)



- SYN®-AKE значительно уменьшает мускульные сокращения.
- Его действие быстрое, долговременное и обратимое.

растительными экстрактами, улучшающими микроциркуляцию, обладающими дренажными и противоотечными свойствами (Активная сыворотка с Пиноксидом, Увлажняющий крем-сияние для контура глаз с лимфодренажным комплексом, Успокаивающий крем с антикуперозным комплексом R&C Cream).

SYN®-COLL

INCI: Glycerin, Palmitoyl Tripeptide -5

SYN®-COLL – это биоактивный, глубоко проникающий в кожу трипептид, активирующий тканевый фактор роста (TGF-beta), который стимулирует синтез коллагена в коже, тем самым, улучшая структуру кожи и уменьшая появление морщин.

SYN®-COLL – инновационный подход, объединяющий в себе как стимуляцию выработки коллагена, так и защиту коллагена от разрушающих энзимов. Оба свойства усиливаются в синергии, что позволяет получить максимальные результаты для разглаживания морщин и защиты кожи от старения.

SYN®-COLL имеет уникальную особенность – он имитирует механизм производства коллагена через активацию фактора роста (TGF-beta). Этот инновационный механизм сделал SYN®-COLL первым TGF-B бустером на рынке, безопасной и безболезненной альтернативой инъекциям коллагена.

SYN®-COLL также защищает коллаген от разрушения. Эта защита достигается путем ингибирования матриксных металлопротеиназ (ММП 1 и 3) и proinflammatory цитокинов. ММП 1 является одним из ключевых ферментов в деградации коллагена.

Свойства:

- мощная стимуляция синтеза коллагена в коже
- защита коллагена от разрушающих энзимов
- активно разглаживает все типы морщин любого возраста (также и под глазами) (при демонстрации действия этого пептида введено сравнение - «разглаживание морщин утюгом»)
- активно увлажняет кожу
- делает кожу более упругой, улучшает ее структуру
- способен сокращать растяжки кожи
- это лучшая альтернатива коллагеновым инъекциям
- клинически доказанная эффективность и безопасность

Способ применения: 2-5 капли на 1-5 мл базового препарата. Только локально на область мимических морщин!

ИСПОЛЬЗОВАТЬ ТОЛЬКО В РАЗВЕДЕННОМ ВИДЕ! НЕ СОВМЕЩАТЬ С КИСЛОТАМИ!

ИСКЛЮЧИТЕЛЬНО ДЛЯ ЛОКАЛЬНОГО НАНЕСЕНИЯ!

После вскрытия хранить в холодильнике.

INCI/Состав: SYN-AKE (Water, Glycerin, Dipeptide Diaminobutyryl Benzylamide Diacetate), SYN®-COLL (Glycerin, Aqua, Palmitoyl Tripeptide-5), Phenoxyethanol, Sodium Benzoate, Potassium Sorbate, Sodium Dextran Sulfate).

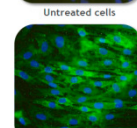
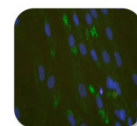
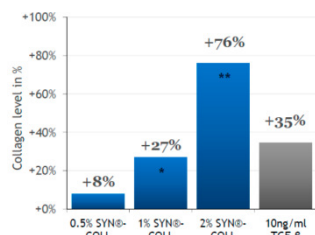


Измерения показали, что SYN-AKE особенно эффективен в отношении морщин, локализованных в области лба (до 52%) и значительно эффективен в отношении морщин, локализованных в углах глаз, так называемых «гусиных лапок». Исследования *in vitro* показали, что SYN-AKE способен уменьшать частоту сокращений нервно-мышечных волокон до 82% после 2-х часов обработки.

Ввиду накопительного эффекта рекомендовано курсовое применение препарата. Длительность курса определяется индивидуально в каждом конкретном случае.

У лиц, склонных к локальным отекам, рекомендовано сочетанное применение SYN-AKE с активами и

SYN®-COLL: *in vitro* эффективность



Лечение с 1,2% SYN-COLL

SYN®-COLL усиливает синтез Коллагена-I в зависимости от концентрации.



SWISS FORMULA